

Ustawienie podpisu kwalifikowanego:



3.94.1.1 **Pudliszak Lidia**
Główny specjalista
Biuro Analiz Finansowych - KAN600
Uniwersytet im. Adama Mickiewicza w Poznaniu

Elektroniczne
Zarządzanie
Dokumentacją

W ustawieniach (znaczek kółko zębate) należy wejść w wiersz *Podpis*



Ustawienia Pracownika

- Ustawienia Profilu
- Podpis**
- Domyślne Powiadomienia
- Moje foldery
- Uprawnienia

Wybrany:

Brak certyfikatu.

Podpis:

Pokaż Certyfikaty

Zapisz

Certyfikat w base64:

Wybierz Plik

Jeżeli certyfikat jest w systemie to pod wierszem **Wybrany** podany jest Numer seryjny certyfikatu.

Jeżeli nie został jeszcze wgrany to mamy 2 drogi, aby to uzupełnić:

1. Jeżeli mamy dostępny plik certyfikatu, to wybieramy ikonę **Wybierz Plik** i korzystając z eksploratora wskazujemy plik certyfikatu. Zostanie on automatycznie przypisany do użytkownika. Pod pozycją wybrany pokaże nam się Numer seryjny certyfikatu.

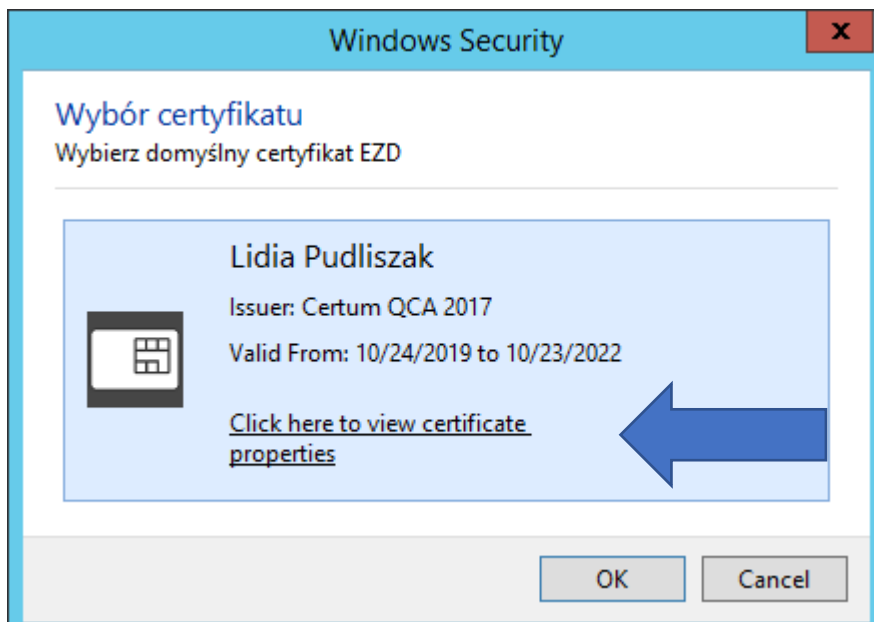
Certyfikat w base64:

Wybrany Plik: C:\fakepath\certyfikat.cer

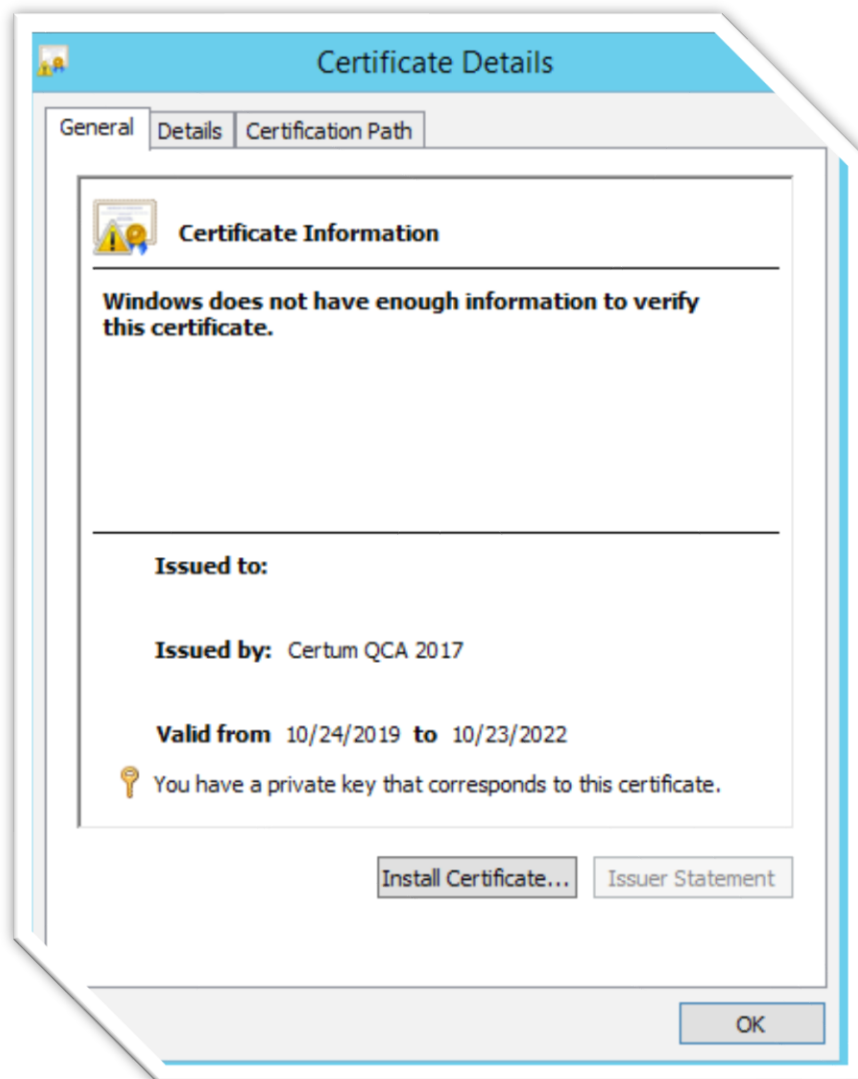
Wybierz Plik

Zapisz Certyfikat

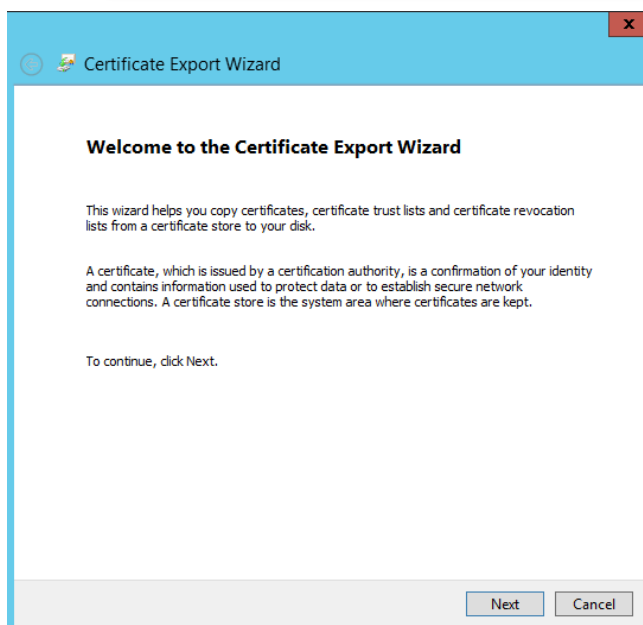
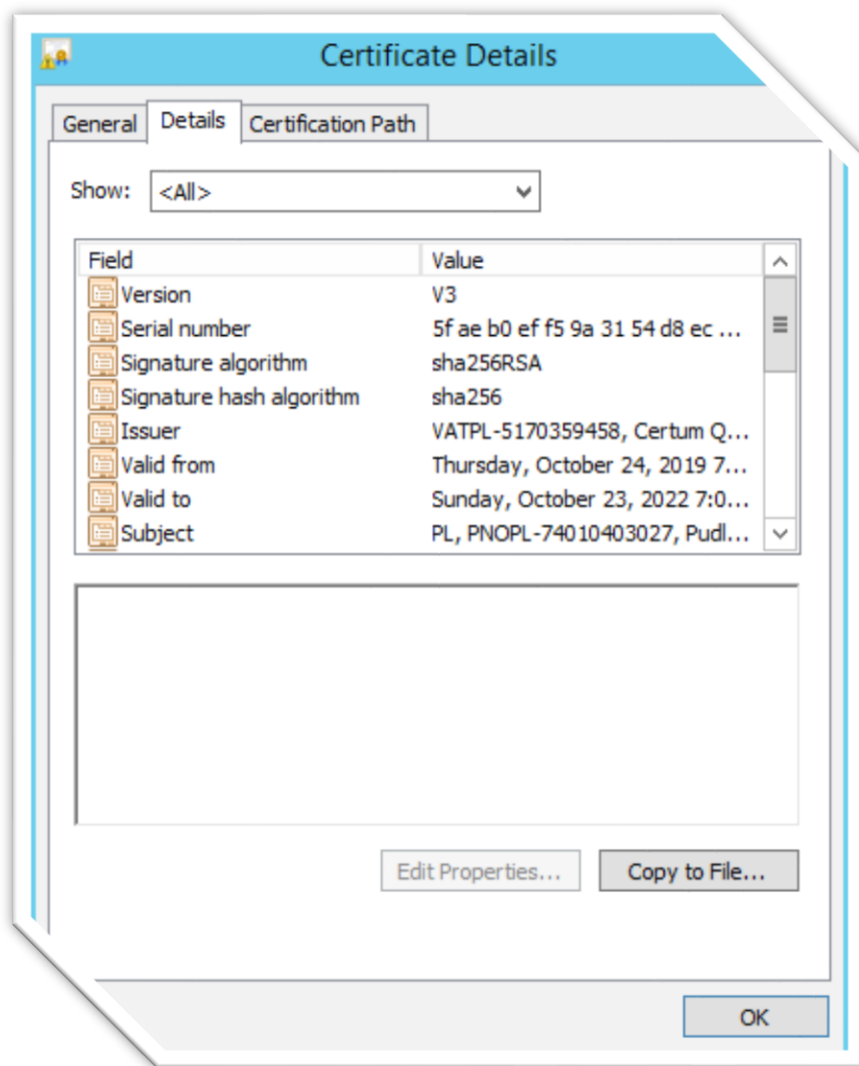
2. Po kliknięciu na **Zapisz** pojawi nam się numer seryjny certyfikatu w pierwszym wierszu okna.
2. Jeżeli nie posiadamy wyodrębnionego pliku certyfikatu, musimy go wygenerować z karty. W tym celu, klikamy na przycisk **Pokaż certyfikaty** (warunek, aby to zadziało to karta musi być w czytniku podłączonym do komputera, z którego aktualizujemy ustawienia użytkownika).



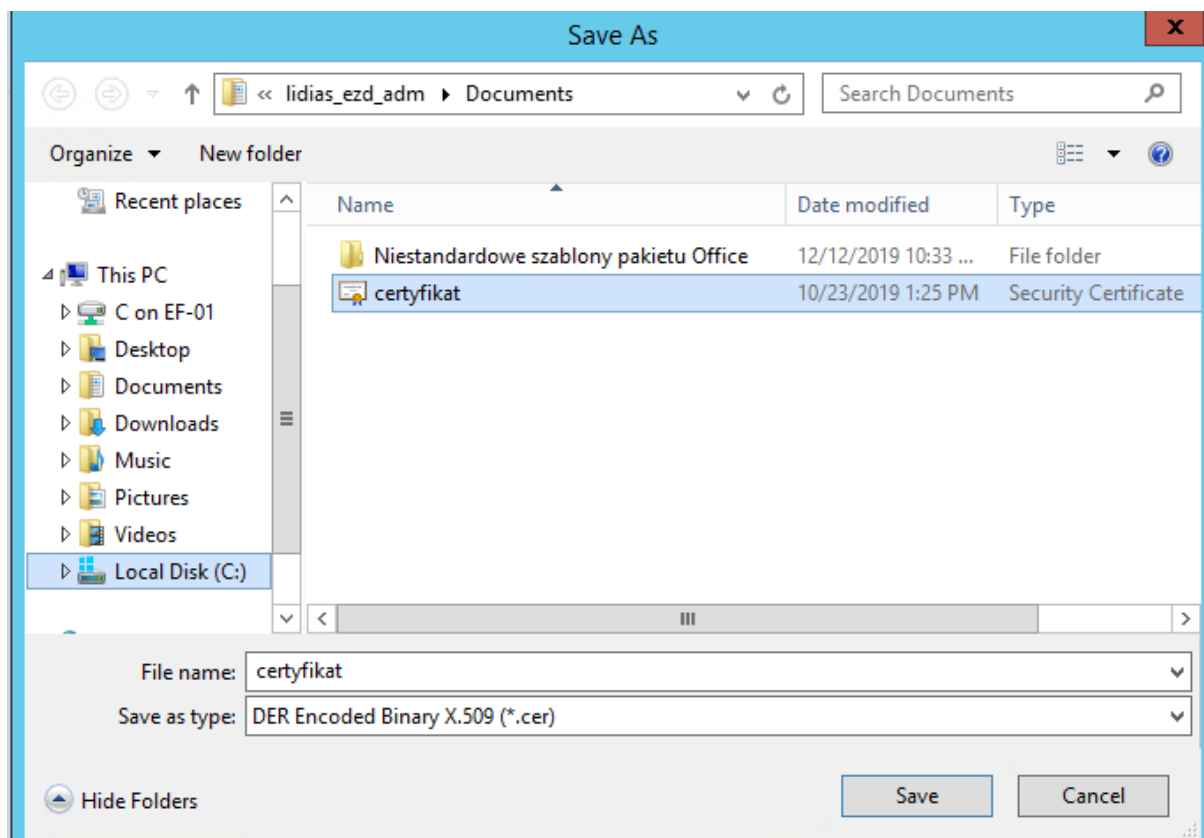
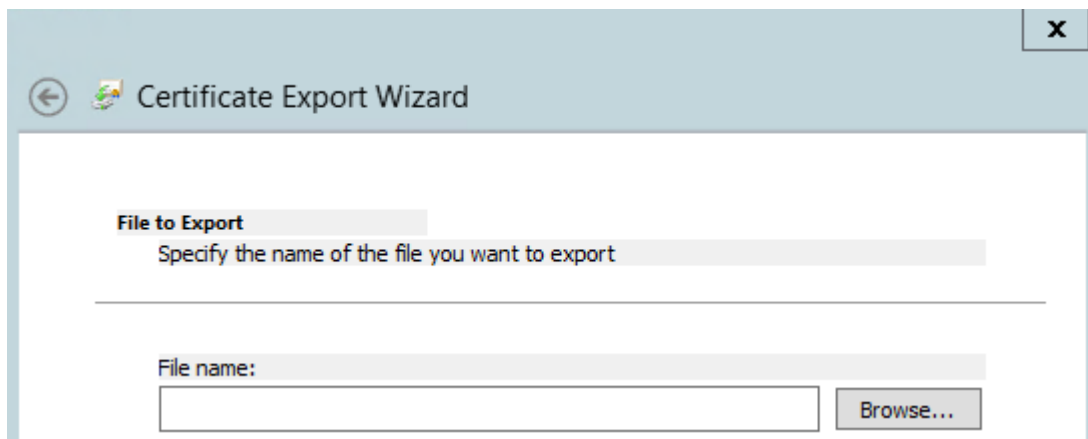
Pojawi się nam informacja o dostępnych w czytniku certyfikatach. ¹ Klikamy na wskazane pole, gdzie zobaczymy szczegóły naszego certyfikatu (istotne, że gdy mamy na karcie certyfikatów aby wybrać właściwy).



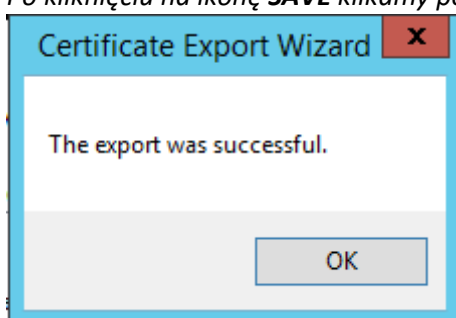
Klikamy na zakładkę **Details (Szczegóły)** i wybieramy wskazaną ikonę – uruchomiony zostanie kreator zapisywania certyfikatu do pliku.



Gdzie po 4-rotnym potwierdzeniu **NEXT** podajemy lokalizację pliku z certyfikatem oraz nadajemy mu nazwę (proponuję zapisać na pulpicie z nazwą składającą się z inicjałów – plik będzie miał rozszerzenie *.cer).



Po kliknięciu na ikonę **SAVE** klikamy po raz kolejny **NEXT** i potem **FINISH**.



Po czym postępujemy dalej jak w punkcie 1 niniejszej instrukcji.

¹ Jeżeli nie widzimy żadnego certyfikatu, to w sytuacji kiedy pracujemy „stacjonarnie” tj. w sieci amunet na stanowisku nie mamy wgranego oprogramowania do obsługi karty. Natomiast kiedy pracujemy poprzez pulpit zdalny – nie ma właściwego oprogramowania na serwerze zdalnym i należy to zgłosić na helpdesk ezd@amu.edu.pl